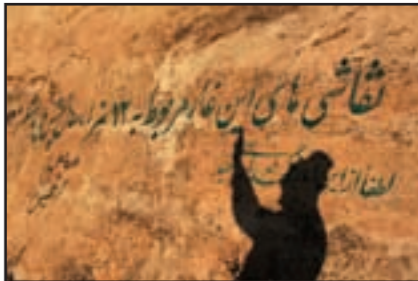


این شماره: سنگ نگاره‌های لرستان



نقاشی‌های دیواری منحصر به فرد ایرانیان در ۱۲ هزار سال قبل

# گرافیت‌های عصر حجر

کامران بارنجی

هیچ کس از انگیزه‌شان خیر ندارد؛ از نوع وسیله یا حتی رنگی هم که به کار برده‌اند هیچ دانشمندی سر در نیاورده است. آنها انسان‌هایی بدوی بودند و برای خودشان دنیای دیگری داشتند؛ دنیایی پر رمز و راز؛ دنیایی مثل همین نقاشی‌ها و تصویرسازی‌هایی که کرده‌اند؛ دنیایی که هنوز دانشمندان مدرن وقتی بعد از ۱۵ هزار سال می‌بینند نمی‌توانند رمز گشایی کنند که چگونه تصویرهای رنگی‌اش بعد از این همه سال که جلوی انواع و اقسام بلاهای طبیعی و غیرطبیعی بوده، هنوز سالم مانده‌اند.

## بد نیست بدانید

- افراد رهگذر و بازدیدکنندگان سال‌هاست که در ددل‌ها و یادگاری‌های دوران سربازی و دعوایشان با عیال محترمه را با زغال، اشیای تیز، رنگ‌های اسپری و... روی نگاره‌ها و نقاشی‌های بی‌بدیل چندین هزار ساله کشیده و نوشته‌اند؛ به طوری که به سختی می‌شود آنها را لایه لای آن همه نوشته پیدا کرد و دید.
- یونسکو سال‌هاست دارد خودش را به درود یوار می‌کوبد که هیچ کس نباید این نقاشی‌ها را لمس یا خیس کند. به آنها ضربه بزنند، روی آنها اثر بگذارد یا چیزی اضافه کند. دوستان یونسکو بی شاید حساب حرف‌شنوی ما را هم کرده و گفته: «روی آنها راه نروید و همان طور که هستند بگذارید بمانند!»
- کارشناسان میراث فرهنگی فقط اجازه عکاسی از آنها را صادر کرده‌اند.
- نمونه نقاشی‌ها و کنده‌کاری‌هایی که بر دیواره غارهای تنگ بیده، دوشه و هومیان لرستان وجود دارد در رنگین نگاره‌ها در غارهای کرکس و لانسکو فرانسه هم هست اما فرانسوی‌های آنجا برای محفوظ بودن نقاشی‌هایشان حتی از رطوبت نفس بازدیدکننده‌ها، مقابل آنها حصار شیشه‌ای کشیده‌اند!
- باستان‌شناسان ایرانی و بلژیکی پس از مطالعات بازنگاری در منطقه هومیان لرستان، نقش کنده‌ها و نقاشی‌های صخره‌های جدیدی را در ۲ منطقه شناسایی کردند که نشان‌دهنده بقایای متعددی از سکونت‌های پیش از تاریخ در رشته‌کوه‌های زاگرس است.



### ▲ سنگ یا پارینه سنگ؟

نقوش دره میرملاس با نقش لنگر کشتی آغاز می‌شود. سپس نقش‌هایی از میادین شکار گوزن به صورت فردی و جمعی وجود دارد. تعداد آنها در دره میرملاس ۱۸ و در هومیان ۱۰ نقش است که عمدتاً به رنگ سیاه آخری و رنگ زرد، طراحی و اجرا شده‌اند. این محل نقش مهمی در مطالعات تاریخی دارند. این آثار مربوط به دوره پارینه‌سنگی است.



عکس‌ها: سعید سروش

▶ من را ببینید  
نقوش کشیده‌شده روی سنگ‌ها گاهی آن قدر کوچک هستند که شاید اگر کسی صراف‌پای دیدن آنها به منطقه نرفته باشد سخت بتواند آنها را ببیند. البته همین نقش‌های کوچک هم کامل نیستند و بخش مهمی از آنها از بین رفته است. کارشناسان میراث فرهنگی هر چند وقت یک بار سرگی به آنها می‌کشند تا مطمئن شوند به آنها آسیبی نرسیده است

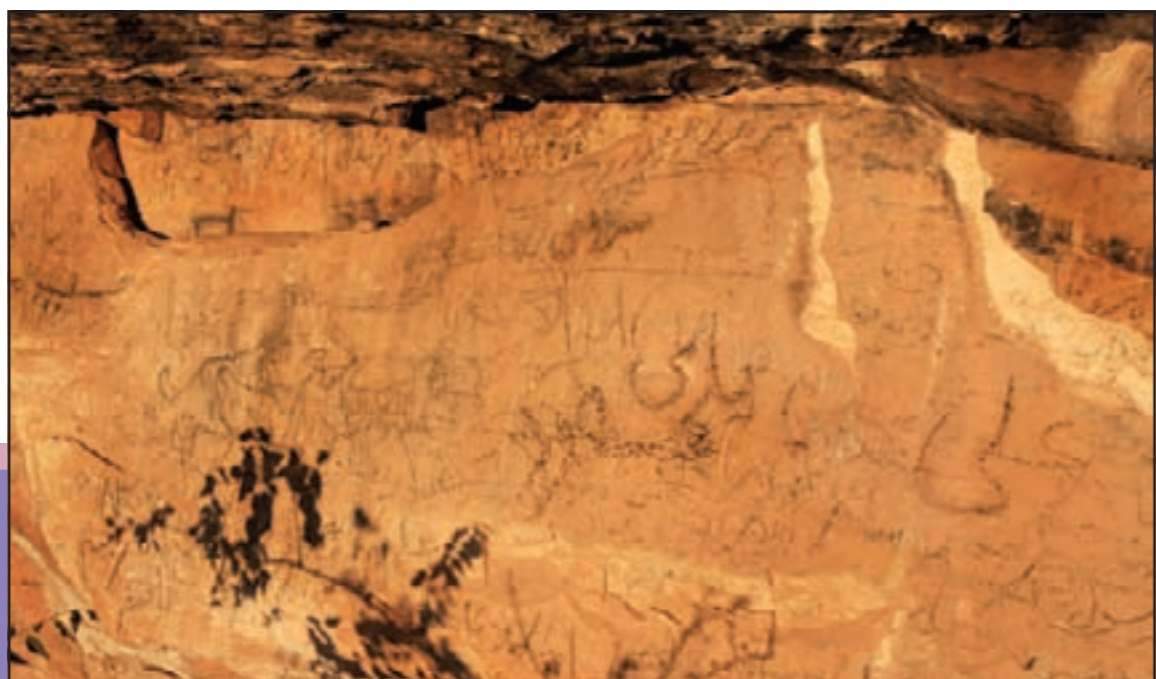
### ▶ دارند از بین می‌روند

کارشناسان می‌گویند دلایل زیادی دخیل است که باعث شده این نگاره‌ها در معرض نابودی قرار بگیرد. فرسایش بیولوژی، نفوذ آب به درون سنگ‌ها و انجماد آن که باعث متلاشی شدن سنگ می‌شود و فرسایش از طریق تابش مستقیم نور آفتاب که باعث کمرنگ شدن و محو آثار می‌شود، مهم‌ترین دلایل از بین رفتن نگاره‌هاست. در عکس کناری هم خاطرات ملت را می‌بینید که روی نگاره‌ها نوشته‌اند



### ▼ قشه الماس‌ها

این هم نمای کلی غار منطقه هومیان. ورودی غار به علت ریزش طبقات فوقانی مسدود شده است. نقاشی‌های این غار با رنگ‌های قرمز، سیاه و یکی هم زرد کمرنگ کشیده شده‌اند. ارتفاع دیوار بیش از ۵۰ متر است که برای رسیدن به آن باید از میان درختان بلوط به هم فشرده و شیبی تند گذر کنید



### خاک گرفتگی

این هم بجمده‌ترین ابزار که کافی است با خودتان ببرید تا بتوانید تصاویر را ببینید. چون با زحمتی که دوستان برای حفاظت از این آثار تاریخی کشیده‌اند، این آثار بعد از مدتی خاک می‌گیرند و تقریباً دیدشان غیرممکن می‌شود. بازدیدکنندگان هم مجبورند برای اینکه صحنه‌ای را از دست ندهند همه جاهای دیوارها را آب بپاشند تا تصاویر محو، خودشان را نشان دهند.

## قبل از تاریخ این طوری نقاشی می‌کردند گالری پیش از تاریخ



یک صحنه شکار و حیوانی ناشناخته (احتمالاً گوزن) که بر اساس نظر کارشناسان، قدمت آن به ۱۲ هزار سال می‌رسد. این معروفترین نقاشی هرمیان است



یک بز کوهی هنگام چر!! سمت راست و چپ ۳ تصویر ناشناخته هم دیده می‌شود



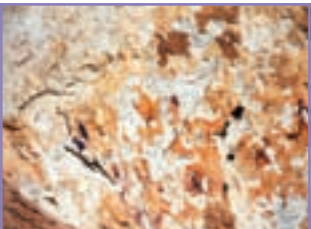
جنگ سوار کار با حیوانی عجیب در حالتی که بین آنها هم یک بز کوهی دیده می‌شود. شاید سوار کار در حال نجات بز کوهی است



نقش یک انسان؛ یک نماد ۳ شاخه که شاخه‌های آن به طور افقی رو به سمت چپ قرار گرفته‌اند. این نماد هنوز در بین اهالی آن منطقه طرفدار دارد



اما هنوز اینکه برای مردم آن زمان نقش لنگر چه اهمیتی داشته، معلوم نیست



تصاویر روی سنگ الان این وضعیت خطرناک را دارند و ممکن است از بین بروند